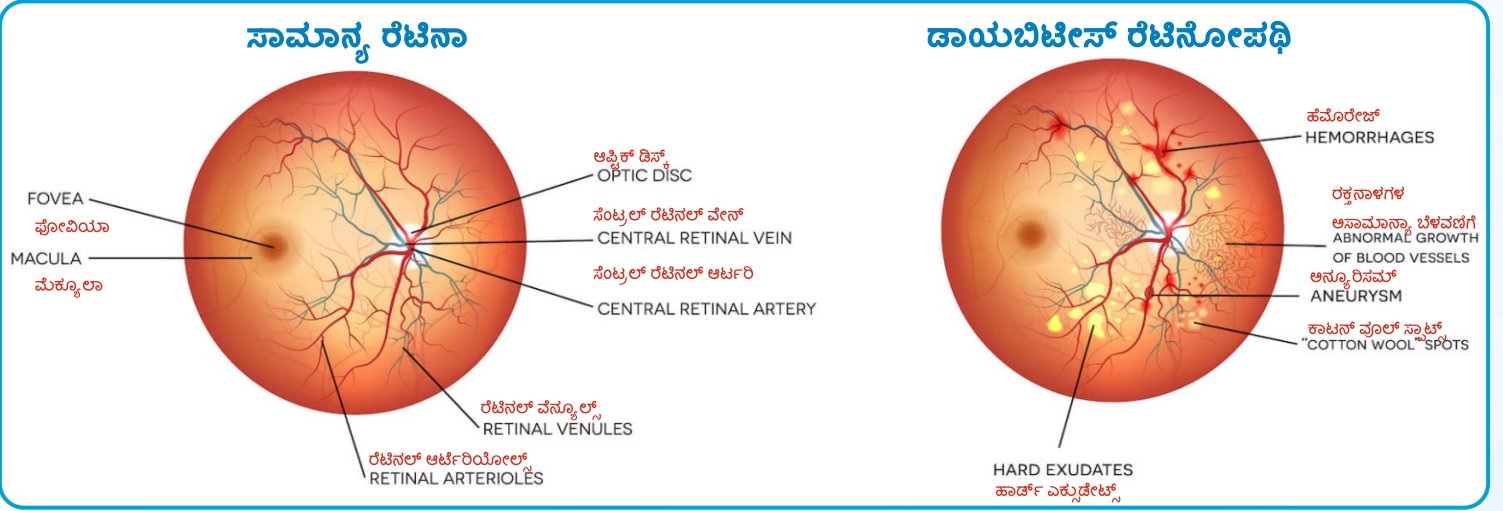


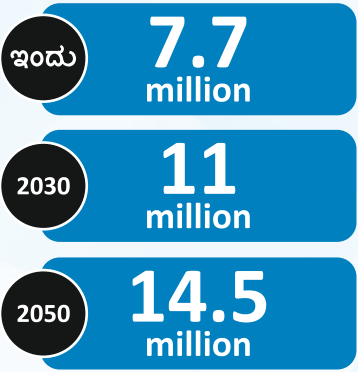
# ಕೆಲವು ವಾಸ್ತವಗಳನ್ನು ಅರಿತುಕೊಳ್ಳಿ ಡಯಾಬಿಟಿಕ್ ರೆಟಿನೋಪಥಿಯ ಬಗ್ಗೆ

ಡಯಾಬಿಟಿಕ್ ರೆಟಿನೋಪಥಿ ಎಂಬುದು, ಮಧುಮೇಹವು ರೆಟಿನಾದ, ಅಂದರೆ ಕಣ್ಣಿನ ಹಿಂಭಾಗದಲ್ಲಿರುವ ಬೆಳಕಿಗೆ ಸೂಕ್ಷ್ಮಗ್ರಾಹಿಯಾದ ಅಕ್ಷಿಪಟಲದ ಒಳಗಿನ ಚಿಕ್ಕ ಚಿಕ್ಕ ರಕ್ತನಾಳಗಳಿಗೆ ಹಾನಿಯುಂಟು ಮಾಡಿದಾಗ ಉಂಟಾಗುವ ಕಾಯಿಲೆಯಾಗಿದೆ.



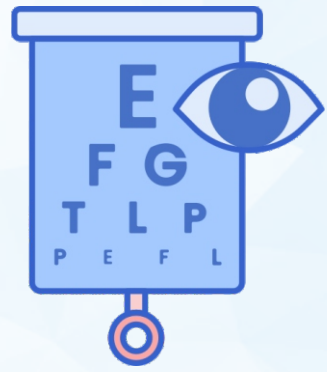
## ಒಂದು ಹೆಚ್ಚುತ್ತಿರುವ ಸಮಸ್ಯೆ

ಡಯಾಬಿಟಿಕ್ ರೆಟಿನೋಪಥಿ 20 ರಿಂದ 74 ವರ್ಷ ವಯಸ್ಸಿನ ಕ್ರಿಯಾಶೀಲ ವಯಸ್ಕರಲ್ಲಿ ಕುರುಡುತನ ಉಂಟಾಗಲು ಮುಖ್ಯ ಕಾರಣವಾಗಿದೆ



## ಲಕ್ಷಣಗಳು ಬೇಗ ಕಂಡುಬರುವುದಿಲ್ಲ

ಆದರೆ ಸಮಯ ಕಳೆದಂತೆ, ಡಯಾಬಿಟಿಕ್ ರೆಟಿನೋಪಥಿ ಇನ್ನಷ್ಟು ತೀವ್ರವಾಗಬಹುದು ಮತ್ತು ಅದರಿಂದಾಗಿ ದೃಷ್ಟಿಮಾಂದ್ಯತೆ ಅಥವಾ ಕುರುಡುತನ ಉಂಟಾಗಬಹುದು



## ಯಾರಿಗೆ ಹೆಚ್ಚಿದ ಅಪಾಯ?

ಟೈಪ್ 1 ಮತ್ತು ಟೈಪ್ 2 ಎರಡೂ ಬಗೆಯ ಡಯಾಬಿಟೀಸ್ ರೋಗಿಗಳಿಗೆ ಈ ಕಾಯಿಲೆಯ ಅಪಾಯ ಇದೆ.



**95%** ದೃಷ್ಟಿಮಾಂದ್ಯತೆಯ ಅಪಾಯವನ್ನು ಕಡಿಮೆಗೊಳಿಸಬಹುದು  
ಬೇಗ ಪತ್ತೆ ಹಚ್ಚುವಿಕೆ, ಸೂಕ್ತ ಸಮಯದಲ್ಲಿ ಚಿಕಿತ್ಸೆ ಮತ್ತು ಸರಿಯಾದ ಆರೈಕೆ ಮತ್ತು ತಪಾಸಣೆಗಳ ಮೂಲಕ ದೃಷ್ಟಿಮಾಂದ್ಯತೆಯ ಗಂಭೀರ ಅಪಾಯವನ್ನು 95% ವರೆಗೆ ಕಡಿಮೆ ಮಾಡಲು ಸಾಧ್ಯವಿದೆ.